

## CASA 3B

3 DORMITORIOS | y sala de estar |

Planta Baja: 64.49 m<sup>2</sup>

Planta: Alta: 94.25 m<sup>2</sup>

Subtotal: 158.74 m<sup>2</sup>

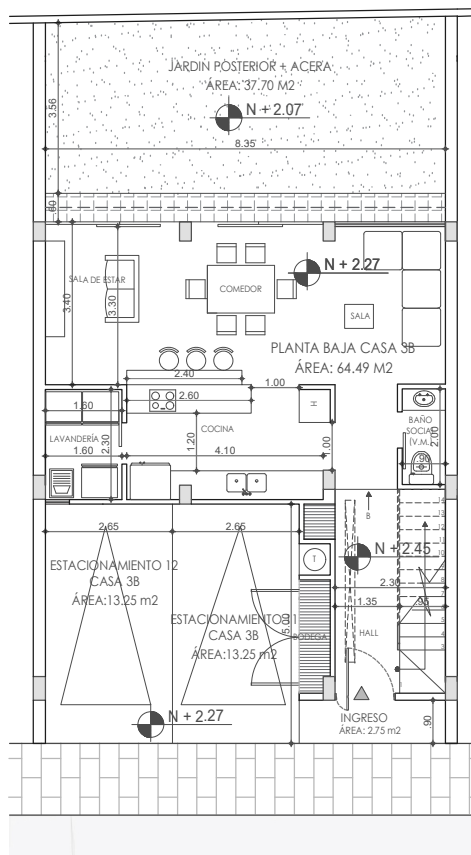
Jardín Posterior + Acera: 37.70 m<sup>2</sup>

Parqueaderos: 26.50 m<sup>2</sup>

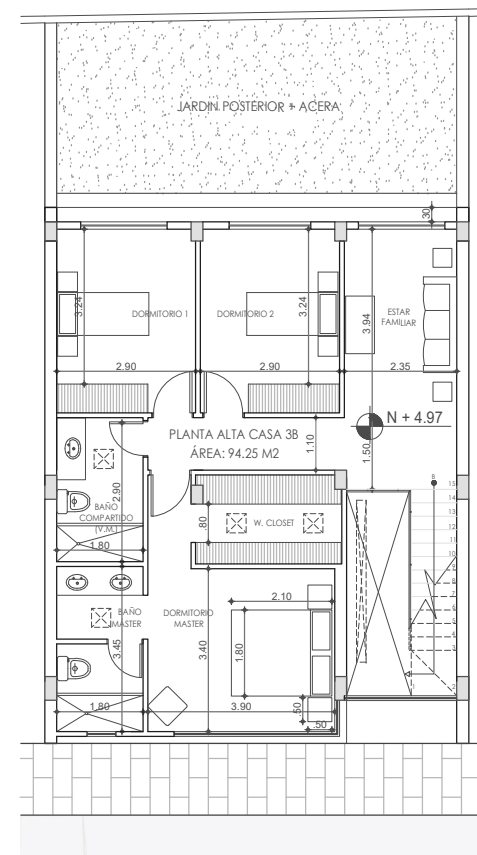
Ingreso: 2.75 m<sup>2</sup>

Área Total: 225.69 m<sup>2</sup>

Sala, comedor, cocina, sala de estar, área de lavado, 2.5 baños y 2 parqueaderos cubiertos.



PLANTA BAJA



PLANTA ALTA



**TAMARCONS**  
DISEÑO Y CONSTRUCCIÓN

INMOENVIRONMENT CIA. LTDA  
PROMOTORA

