

Planta Baja: 46.23 m²

Planta Alta: 40.60 m²

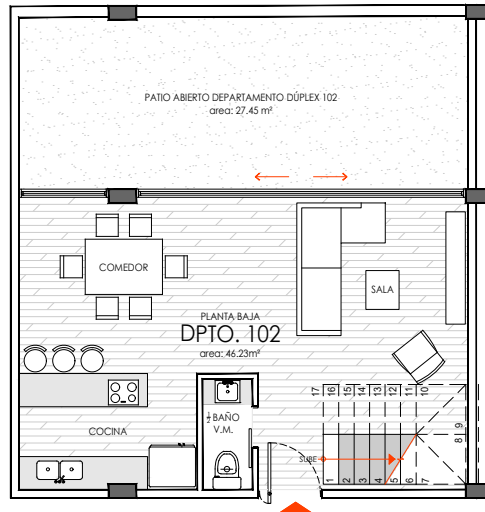
Subtotal: 86.83 m²

Patio Posterior: 27.45 m²

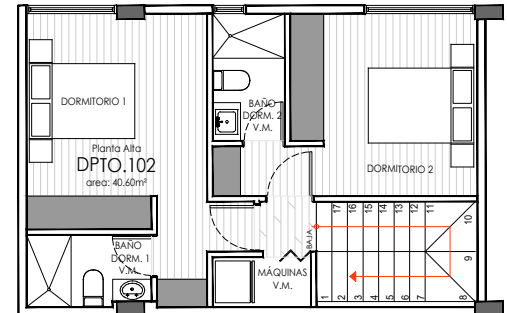
Parqueaderos: 30.21 m²

Bodega 5.78 m²

Área Total: 150.27 m²



PLANTA BAJA



PLANTA ALTA

Sala, comedor, cocina, 1/2 baño, patio abierto, área de lavado, 2 baños completos, bodega y 2 parqueaderos.